

ГЕОГРАФИЧЕСКАЯ КАРТА

Это вспомогательная карта, которая в точности соответствует географии местности вокруг Вышки. Она дополняет декоративную карту на обратной стороне и позволит вам ориентироваться в этом районе. На ней указаны все окрестные дома и улицы. Объекты, из которых состоят предложенные маршруты, выделены цветом и пронумерованы. Нумерация на обеих картах совпадает. Перемещаясь от одного объекта к другому, вы совершите прогулку вокруг Вышки примерно за 40 минут и вернетесь обратно.

- начало маршрута
- направление маршрута
- номер объекта в маршруте
- время до объекта

#вокругвышки

В окрестностях корпусов Высшей школы экономики сохранилась удивительная атмосфера старой, настоящей Москвы. Тихие переулки и улочки в центре города — идеальное место для прогулок и знакомства с историей столицы. Великолепные храмы соседствуют здесь с небольшими особняками, а доходные дома, спроектированные знаменитыми архитекторами, — со старинными хозяйственными постройками.

На карту попали и известные достопримечательности, и незаметные городские детали. Даже если вы давно работаете или учитесь здесь, благодаря предложенным маршрутам вы сможете узнать о районах Москвы что-то новое. Прогулка по каждому из них займет около сорока минут. Самая старая действующая телефонная станция Москвы, восстановленная вывеска 20-х годов прошлого века, старинные фонарные столбы, настоящие солнечные часы — это и многое другое вы найдете в окрестностях Вышки, гуляя с нашими картами.

Не бойтесь сворачивать с маршрута.

Вы находитесь в центре города, и, несмотря на запутанную паутину переулков, заблудиться здесь не получится. Заглядывайте в арки, заходите во дворы, срезайте путь — только так вы сможете познакомиться с этими районами и прочувствовать их дух. Здесь на каждом шагу и за каждым углом встречаются исторические артефакты и любопытные архитектурные элементы. Смотрите по сторонам и находите их.

Рассказывайте обо всем, что покажется вам интересным. Фотографируйте объекты, указанные на карте, а также выкладывайте свои собственные находки. Делитесь ими в социальных сетях с хэштегом #вокругвышки. Вместе мы сможем собрать целую коллекцию!

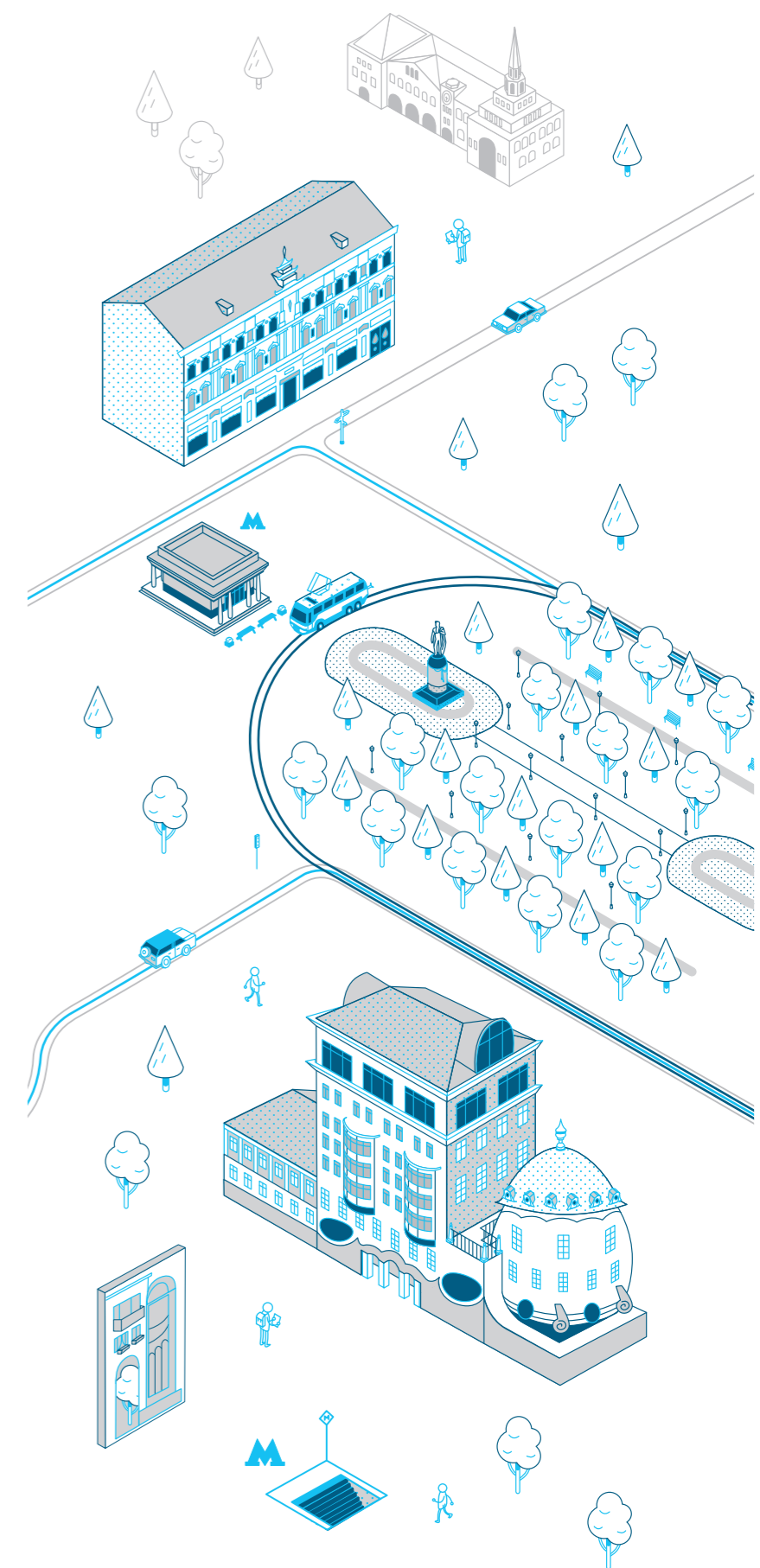
HSE ART AND DESIGN SCHOOL

«Вокруг Вышки за 40 минут» — совместный проект студентов Школы дизайна и департаментов НИУ ВШЭ. Дизайн-концепция: студентки Школы дизайна — Алена Печенкина, Екатерина Шилова.



ВОКРУГ ВЫШКИ: ЧИСТЫЕ ПРУДЫ

карта-путеводитель



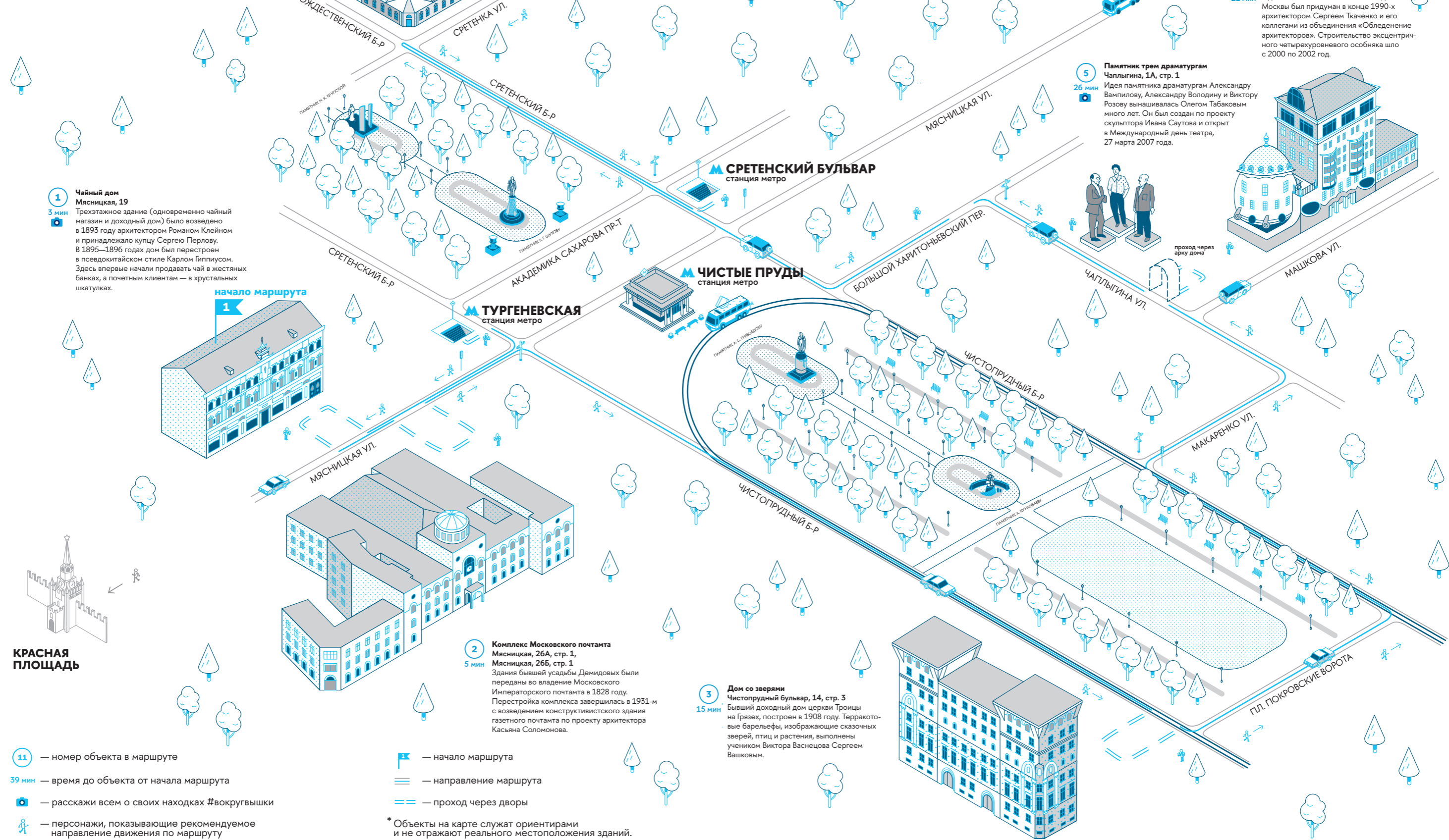
#ВОКРУГВЫШКИ

ВОКРУГ ВЫШКИ: ЧИСТЫЕ ПРУДЫ

«Вокруг Вышки» — это серия экскурсий для всех жителей города и гостей столицы. С этой картой вы сможете отправиться в удивительное путешествие по районам старой Москвы, где расположены ключевые здания Вышки. Вы увидите самые интересные места района, рассмотрите городские детали и узнаете имена архитекторов знаменитых строений.



Выше
30
лет



1 Чайный дом
Мясницкая, 19
3 мин
Трехэтажное здание (одновременно чайный магазин и доходный дом) было возведено в 1893 году архитектором Романом Клейном и принадлежало купцу Сергею Перлову. В 1895–1896 годах дом был перестроен в псевдокитайском стиле Карлом Гиппиусом. Здесь впервые начали продавать чай в жестяных банках, а почетным клиентам — в хрустальных шкатулках.

6 Храм Успения Пресвятой Богородицы в Печатниках
Сретенка, 3/27
36 мин
Каменный храм в стиле московского барокко был построен на месте деревянной церкви в 1695 году. Согласно легенде, именно в этом уголке (стоит на перекрестке Сретенки и Рождественского бульвара) храм в середине XIX века произошло венчание богатого старика и юной девицы, которое легло в основу сюжета знаменитого полотна Василия Пугриева «Неравный брак».

2 Комплекс Московского почтамта
Мясницкая, 26А, стр. 1, Мясницкая, 26Б, стр. 1
5 мин
Здания бывшей усадьбы Демидовых были переданы во владение Московского Императорского почтамта в 1828 году. Перестройка комплекса завершилась в 1931-м с возведением конструктивистского здания газетного почтамта по проекту архитектора Касьяна Соломонова.

3 Дом со зверями
Чистопрудный бульвар, 14, стр. 3
15 мин
Бывший доходный дом церкви Троицы на Грязех, построен в 1908 году. Терракотовые барельефы, изображающие сказочных зверей, птиц и растения, выполнены учеником Виктора Васнецова Сергеем Вашковым.

5 Памятник трем драматургам
Чаплыгина, 1А, стр. 1
26 мин
Идея памятника драматургам Александру Вампилову, Александру Володину и Виктору Розову вынашивалась Олегом Табаковым много лет. Он был создан по проекту скульптора Ивана Саутова и открыт в Международный день театра, 27 марта 2007 года.

4 Дом-яйцо
Машкова, 1/11
21 мин
Один из самых необычных жилых домов Москвы был придуман в конце 1990-х архитектором Сергеем Ткаченко и его коллегами из объединения «Объединение архитекторов». Строительство эксцентричного четырехуровневого особняка шло с 2000 по 2002 год.

- 11** — номер объекта в маршруте
- 39 мин** — время до объекта от начала маршрута
- 📷** — расскажи всем о своих находках #вокругвышки
- 👤** — персонажи, показывающие рекомендуемое направление движения по маршруту

- 🚩** — начало маршрута
- ➡️** — направление маршрута
- ⬅️** — проход через дворы

* Объекты на карте служат ориентирами и не отражают реального местоположения зданий.