

#вокругвышки

В окрестностях корпусов Высшей школы экономики сохранилась удивительная атмосфера старой, настоящей Москвы. Тихие переулки и улочки в центре города — идеальное место для прогулок и знакомства с историей столицы. Великолепные храмы соседствуют здесь с небольшими особняками, а доходные дома, спроектированные знаменитыми архитекторами, — со старинными хозяйственными постройками.

На карту попали и известные достопримечательности, и незаметные городские детали. Даже если вы давно работаете или учитесь здесь, благодаря предложенным маршрутам вы сможете узнать о районах Москвы что-то новое. Прогулка по каждому из них займет около сорока минут. Самая старая действующая телефонная станция Москвы, восстановленная вывеска 20-х годов прошлого века, старинные фонарные столбы, настоящие солнечные часы — это и многое другое вы найдете в окрестностях Вышки, гуляя с нашими картами.

Не бойтесь сворачивать с маршрута.

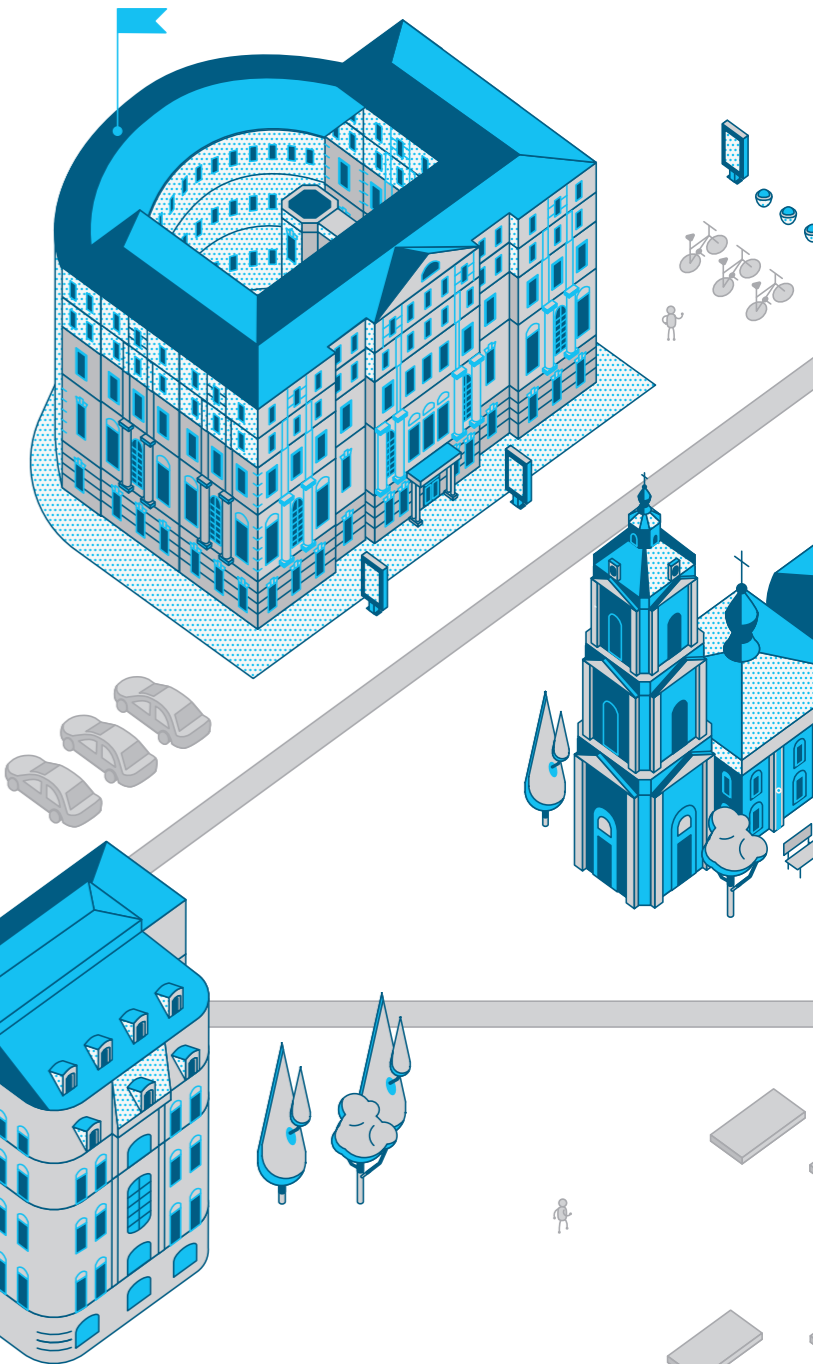
Вы находитесь в центре города, и, несмотря на запутанную паутину переулков, заблудиться здесь не получится. Заглядывайте в арки, заходите во дворы, срезайте путь — только так вы сможете познакомиться с этими районами и прочувствовать их дух. Здесь на каждом шагу и за каждым углом встречаются исторические артефакты и любопытные архитектурные элементы. Смотрите по сторонам и находите их.

Рассказывайте обо всем, что покажется вам интересным. Фотографируйте объекты, указанные на карте, а также выкладывайте свои собственные находки. Делитесь ими в социальных сетях с хэштегом #вокругвышки. Вместе мы сможем собрать целую коллекцию!



ВОКРУГ ВЫШКИ: СТАРАЯ БАСМАННАЯ

карта-путеводитель



**HSE ART AND
DESIGN SCHOOL**

«Вокруг Вышки за 40 минут» — совместный проект студентов Школы дизайна и департаментов НИУ ВШЭ. Дизайн-концепция: студентки Школы дизайна — Алена Печенкина, Екатерина Шилова.

АУДИОГИД

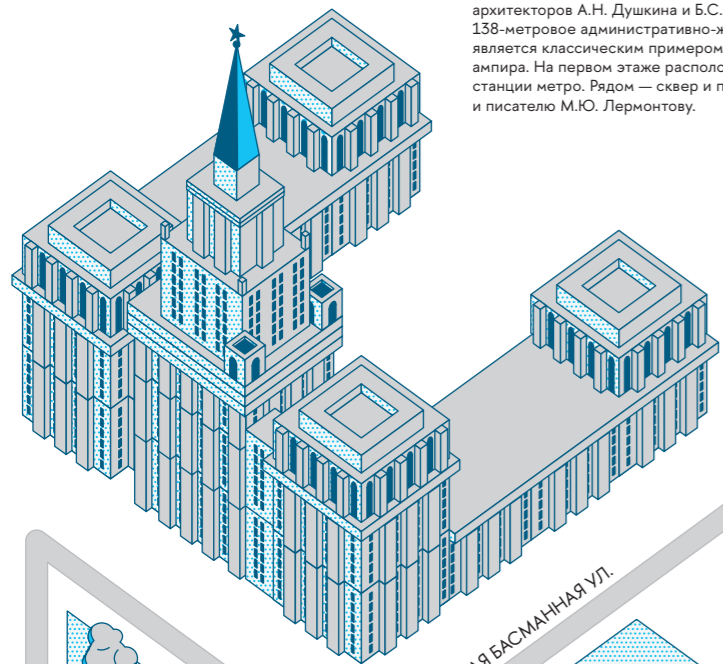
Студенты Школы иностранных языков подготовили в помощь абитуриентам, студентам, их друзьям и родителям, а также всем жителям и гостям нашего города аудиогид «Вокруг Вышки — Старая Басманная». Аудиогид доступен на русском и английском языках, чтобы воспользоваться им, потребуется только доступ в Интернет. Аудиогид находится на онлайн-платформе izi.TRAVEL, также есть мобильное приложение. Очень удобно, что при запуске через приложение оно синхронизируется с местоположением пользователя и начинает рассказывать о достопримечательности, когда вы к ней приближаетесь. Аудиогид можно также скачать и прослушать при отсутствии интернета. Enjoy Moscow with us!



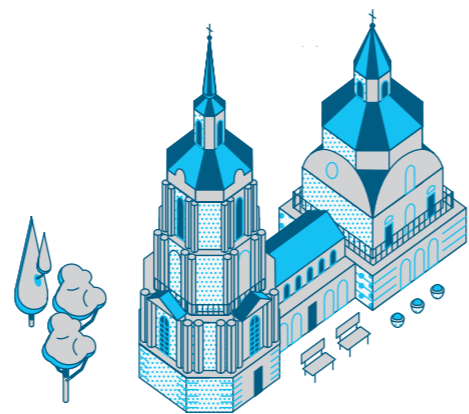
#ВОКРУГВЫШКИ



КРАСНЫЕ ВОРОТА станция метро



Высотное здание на площади Красных Ворот
Садовая-Спасская, 21/1
«Высотка» на площади Красных Ворот была построена в 1947–1952 годах по проекту архитекторов А.Н. Душкина и Б.С. Мезенцева. 138-метровое административно-жилое здание является классическим примером сталинского ампира. На первом этаже расположен вестибюль станции метро. Рядом — сквер и памятник поэту и писателю М.Ю. Лермонтову.



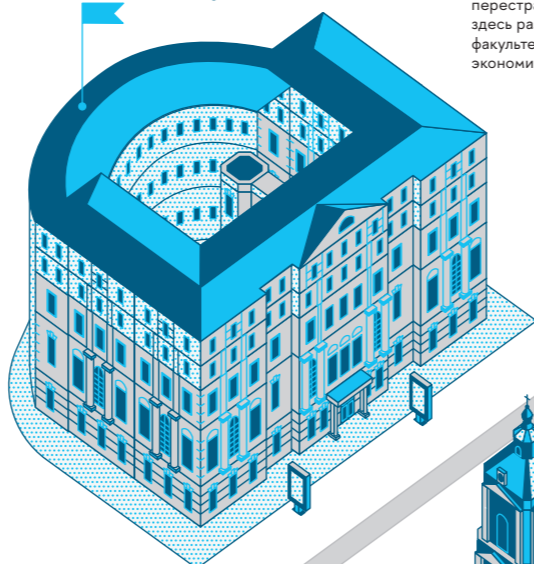
Храм Святых апостолов Петра и Павла
Новая Басманная, 11
Православный храм, один из немногих в Москве примеров петровского барокко. Он выстроен на месте деревянной церкви по личному указу и по эскизам Петра I. Храм привлекает большое количество верующих уникальными святынями.

НОВАЯ БАСМАННАЯ УЛ.



Дом Стахеева
Новая Басманная, 14/1
Бывший особняк одного из богатейших людей Российской империи — купца Николая Стахеева. Интерьеры дома — настоящий памятник прикладного искусства. Сейчас здесь размещается Центральный дом детей железнодорожников; большая часть уникальных интерьеров здания сохранилась почти без изменений.

УЛ. А. ЛУКЬЯНОВА



НИУ ВШЭ на Старой Басманной
Старая Басманная, 21/4, стр. 1
Это величественное здание было построено в конце XVIII века для князя А.Б. Куракина. Оно пережило московский пожар 1812 года, многократно перестраивалось и меняло владельцев. Сейчас здесь размещаются гуманитарный и физический факультеты университета «Высшая школа экономики».

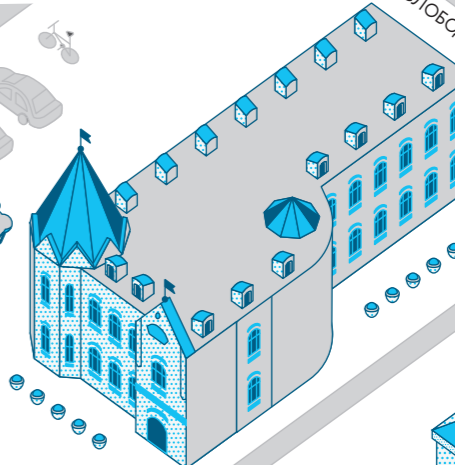


Музей-усадьба Муравьевых-Апостолов
Старая Басманная, 23/9, стр. 1
Классицистический особняк был возведен в 1803 году, с 1815 по 1826 год им владел сенатор Иван Муравьев-Апостол, сыновья которого принимали участие в восстании декабристов. Уличный фасад украшен портиком с шестью колоннами и рельефом. В начале XXI века здание было отреставрировано, а в 2013 году в особняке был открыт Музей декабристов, основу экспозиции которого составили дары семьи Муравьевых-Апостолов.

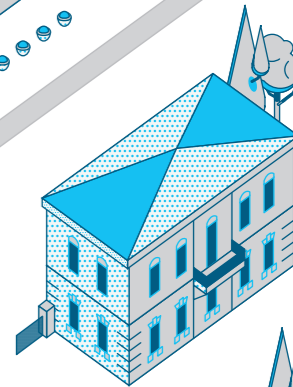


Богоявленский кафедральный собор
Спартаковская, 15
Богоявленский кафедральный собор, построенный архитектором Евграфом Туриним в стиле позднемосковского классицизма, является сердцем духовной жизни православной России: до 1991 года он был патриаршим собором РПЦ, а сегодня является кафедральным храмом Московской городской епархии. В 1799 году здесь был крещен поэт А.С. Пушкин. В храме сохранился знаменитый иконостас (был отреставрирован в 1947 году в честь 800-летия Москвы).

ДОБРОСЛОБОВДСКАЯ УЛ.

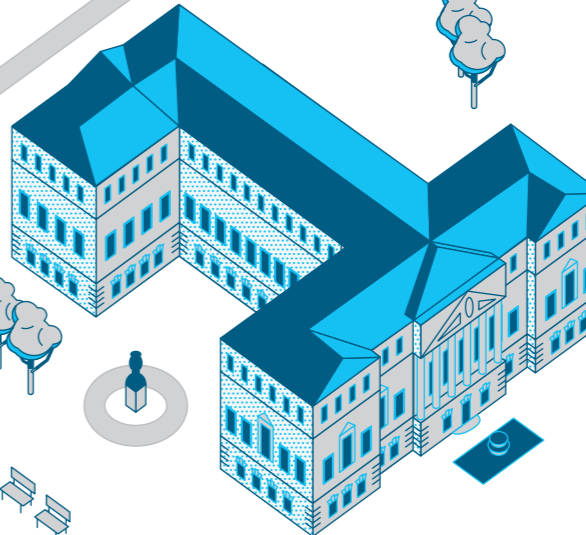


Школа акварели Сергея Андрияки
Гороховский переулок, 17
Старинный особняк построен в 1889 году архитектором М.К. Геппнером в стиле эклектики для лютеранского детского приюта. В конце XX века здание было передано Школе акварели Сергея Андрияки.



Храм Никиты Мученика на Старой Басманной
Старая Басманная, 16/1
Одна из древнейших московских церквей. За свою многовековую историю она была приходским храмом для всех сословий. Под ее сводами молились А.С. Пушкин, К.Н. Батюшков, П.А. Вяземский, Ф.С. Рокотов, М.И. Цветаева. Нынешнее здание храма в стиле московского барокко построено архитектором князем Д.В. Ухтомским.

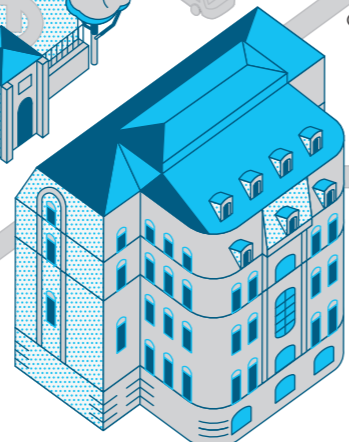
ГОРОХОВСКИЙ ПЕР.



Посольство Эквадора
Гороховский переулок, 12
В 1881 году архитектор А.О. Вивьен построил дом для действительного статского советника К.В. Паженкопфа. Сейчас здесь располагается Посольство Эквадора в Российской Федерации.

МИИГАиК
Гороховский переулок, 4
Здание возведено в конце XVIII века по проекту М.Ф. Казакова для И.И. Демидова, члена знаменитой семьи уральских горнозаводчиков. Сейчас здесь размещается МИИГАиК (Университет геодезии и картографии). В старом корпусе открыт культурно-исторический центр «Музей С.Т. Аксакова» — директора Константиновского межевого института, театрального критика и писателя.

СТАРАЯ БАСМАННАЯ УЛ.



Доходный дом Вильнера
Старая Басманная, 12, стр. 1
Доходный дом для состоятельных жильцов был построен в 1904 году по проекту архитектора Н.И. Жерихова для московского застройщика — инженера О.О. Вильнера. Богато украшенный фасад здания (эркеры, витрины, ажурная ковка) является образцом московского модерна.

Сад имени Баумана
Старая Басманная, 15
Главные исторические ценности парка, созданного в 1920 году в результате объединения сада усадьбы Голицыных с окрестными приусадебными участками, — декоративный грот «Бельведер» с беседкой и скульптурами и концертная эстрада, где снимали сцены из фильма «Покровские ворота». На территории сада работают детские площадки, спортивные тренажеры и баскетбольная площадка. Здесь сохранились старые аллеи, вдоль которых растут липы, тополя и клены.

САДОВАЯ-ЧЕРНОТЯЗЬСКАЯ УЛ.

«Вокруг Вышки» — это серия экскурсий для всех жителей города и гостей столицы. С этой картой вы сможете отправиться в удивительное путешествие по районам старой Москвы, где расположены ключевые здания Вышки. Вы увидите самые интересные места района, рассмотрите городские детали и узнаете имена архитекторов знаменитых строений. Экскурсия «Вокруг Вышки — Старая Басманная» возможна также с использованием аудиогuida от izi.travel, однако необходимо учитывать, что в этом случае маршрут длиннее, чем тот, что указан на карте.



Вышке
30
лет

ВОКРУГ ВЫШКИ: СТАРАЯ БАСМАННАЯ